

5

**Umferðaröryggisúttekt
Norðfjarðarvegar,
92-02/04**



27.06.2014

Flokkun gagna innan Vegagerðarinnar

Flokkur	Efnissvið	Einkenni (litur)
1	Lög, reglugerðir, og önnur fyrirmæli stjórnvalda	Svartur
2	Stjórnunarleg fyrirmæli, skipurit, verkefnaskipting, númeraðar orðsendingar	Gulur
3	Reglur, alm. verklýsingar, sérskilmálar	Rauður
4	Handbækur, leiðbeiningar	Grænn
5	Greinargerðir, álitserðir, skýrslur, yfirlit	Blár
Ú	Útboðslýsingar	

Umferðaröryggisúttekt vega



EFNISYFIRLIT:

1 Inngangur	2
2 Úttektarhópur og úttektarferli	2
3 Gögn	3
4 Slysagreining og mikilvægar upplýsingar	3
5 Samantekt um úttektina	6
6 Kostnaðaráætlun	7
Fylgiskjal	8

1 Inngangur

Norðfjarðarvegur kafla 92-02 er 8,49 km langur og kafla 92-04 er 10,50 km langur. Þeir voru skoðaðir í heild sinni í þessari úttekt. Þessir kaflar tilheyrðu Norðaustursvæði Vegagerðarinnar þegar úttektin fór fram. Kafla 92-02 liggur frá Seyðisfjarðarvegi (93-01) suður að Mjóafjarðarvegi (953-01). Kafla 92-04 liggur frá Neðstabrú/Fagradalsá austur að Suðurfjarðarvegi (96-02). Norðfjarðarvegur er stofnvegur. Ársdagsumferð, ÁDU, á kafla 92-02 var 959 bílar á sólarhring en 891 bíll á sólarhring á kafla 92-04 árið 2011. Leyfilegur hámarkshraði er 90 km/klst.



Mynd 1 Norðfjarðarvegur kaflar 92-02 og 04

2 Úttektarhópur og úttektarferli

Í úttektarhópnum voru Sveinn Sveinsson, deildarstjóri viðhalds og þjónustu á Norðaustursvæði, Auður Þóra Árnadóttir, forstöðumaður umferðardeildar Vegagerðarinnar, Jón Hjaltason, verkefnastjóri á umferðardeild Vegagerðarinnar og Guðni P. Kristjánsson, verkfræðingur hjá Hnit verkfræðistofu.

Enginn sérstakur undirbúningsfundur var haldinn. Vettvangsskráning var gerð 4. og 5. september 2012 og sáu Sveinn, Auður og Jón um gerð hennar. Vettvangsskoðun var gerð 22. október 2012 og sáu Guðni og Sveinn um gerð hennar.

Auður sá um skráningu í vettvangsskráningarkerfið og tók ljósmyndir. Guðni og Sveinn mátu aðstæður og komu með tillögur að úrbótum. Guðni vann úr skráningunni, magnreiknaði og gerði kostnaðaráætlun. Guðni, Auður, Jón og Katrín Halldórsdóttir, verkfræðingur á umferðardeild, unnu að skýrslunni.

3 Gögn

Gögnin sem úttektarhópurinn var með voru Veghönnunarreglurnar, Umferð á þjóðvegum og Umferðaröryggisúttekt vega, leiðbeiningar.

4 Slysagreining og mikilvægar upplýsingar

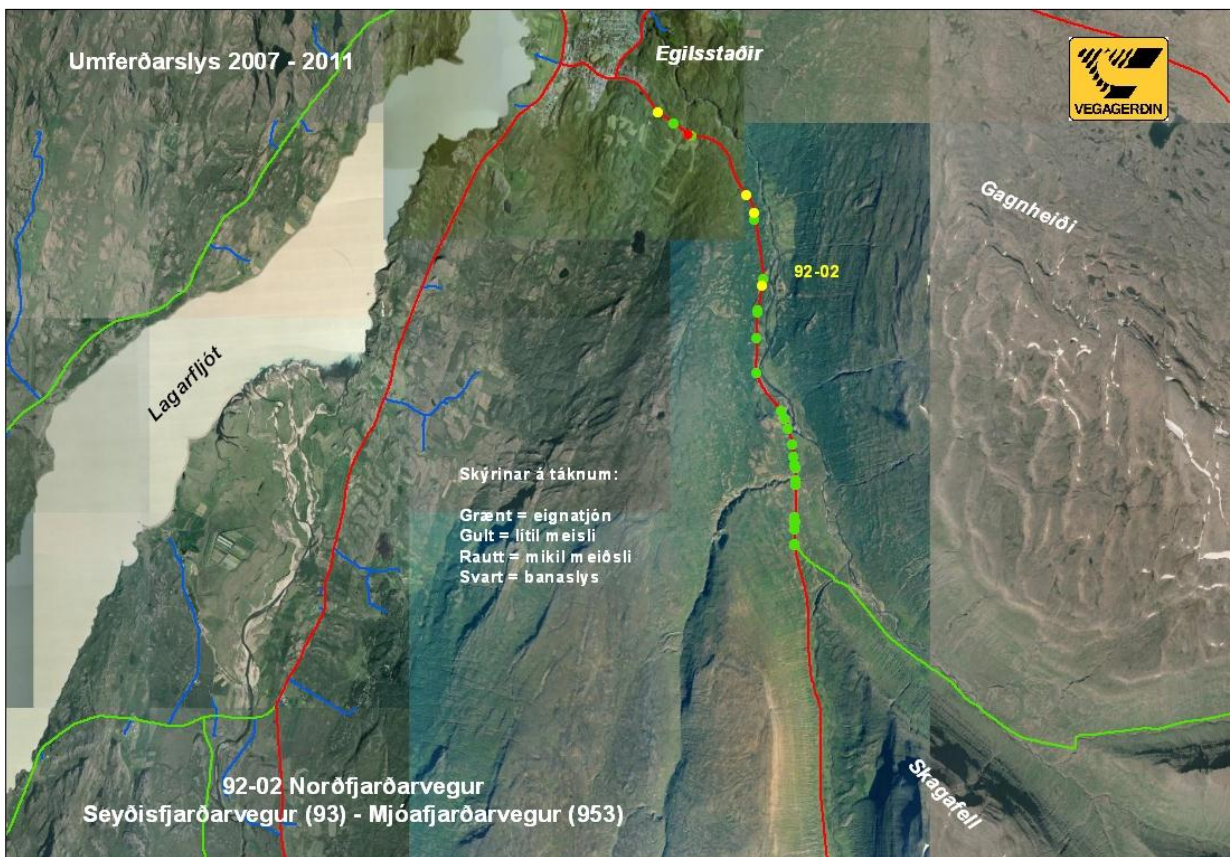
Á tímabilinu 2007-2011 urðu 30 umferðarslys á kafla 02 á Norðfjarðarvegi, sjá mynd 2, og 29 slys á kafla 04 á Norðfjarðarvegi, sjá mynd 3.

Meðalslysatiðnin á köflunum á tímabilinu var eftirfarandi:

92-02: 1,88 slys á milljón ekinna km.

92-04: 1,52 slys á milljón ekinna km.

Meðalslysatiðnin á þjóðvegum í dreifbýli á tímabilinu 2007-2011 var 1,04 slys á milljón ekinna km. Meðalslysatiðni á köflunum tveimur á Norðfjarðarvegi sem teknir voru út var því talsvert hærri en meðalslysatiðni þjóðvega í dreifbýli á sama tímabili.



Mynd 2 Umferðarslys á Norðfjarðarvegi, kafla 92-02

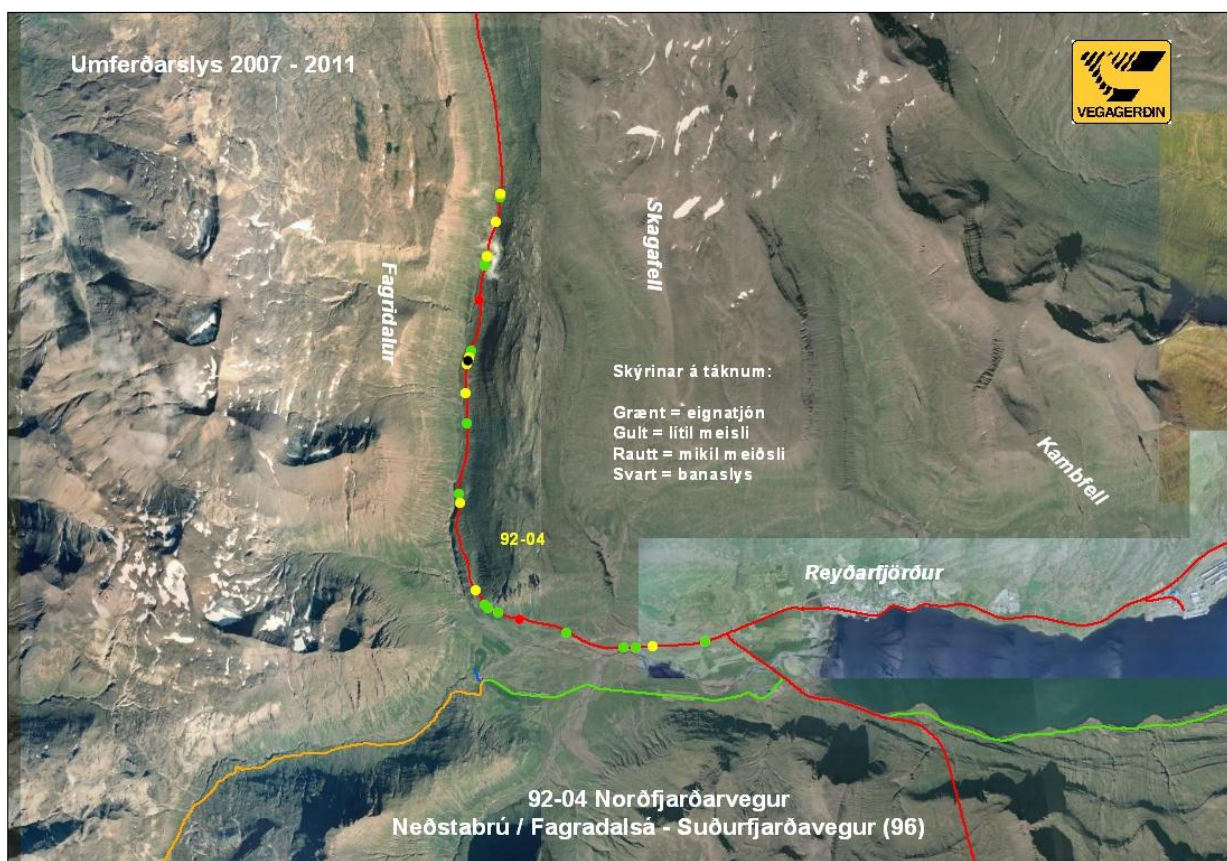
Slysin á vegkafla 92-02 virðast hafa orðið við ýmis birtuskilyrði og á öllum árstímum og tímum dags en eru aðeins algengari á morgnana og um eftirmiðdaginn og að sumri til. Í 13 tilvikum var ekið á dýr á akbaut, í 11 tilvikum var ekið út af vegi, í tveimur tilvikum var ekið framan á aðra bifreið á beinum vegi, í tveimur tilvikum var ekið á fastan hlut á akbraut og í tveimur tilvikum varð óhapp við steinkast. Í einu útafakstursslysinu urðu mikil meiðsli á fólki. Í fjórum tilvikum urðu lítil meiðsli á fólki, í tveimur af þeim var bifreið ekið framan á aðra bifreið en í hinum tveimur var um útafakstur að ræða.

Fjögur slyssanna urðu rétt fyrir ofan byggðina á Egilsstöðum. Í einu slysinu ók bifreið út af veginum og hafnaði ofan í áveituskurði. Ökumaður bifreiðarinnar hlaut mikil meiðsli í slysinu en farþegi minni meiðsli. Veður var stillt og þurrt. Í öðru tilfelli rákust jeppabifreið og rútabifreið hvor framan á aðra. Jeppabifreiðin hemlaði vegna skerts skyggnis og rann við það til á vegi og yfir á vinstri vegarhelming þar sem áreksturinn við rútuana varð. Lítil meiðsli urðu á fólki við áreksturinn. Engin meiðsli urðu í hinum tveimur tilvikunum sem voru bæði útafakstur í hálku og ísingu á vegi.

Aðeins fjær Egilsstöðum, eða í u.þ.b. 10 km fjarlægð, urðu þrjú slys. Í einu tilvikinu valt bíll og hafnaði utan vegar. Mikil hálka var á veginum og lítil meiðsli urðu á fólki. Í öðru tilvikinu valt bifreið í hálku og hafnaði í skurði samsíða akbraut og urðu lítil meiðsli á fólki. Í þriðja tilvikinu missti ökumaður stjórn á bifreið sinni í hálku og hafnaði ofan í skurði.

Frá u.þ.b. miðjum vegkaflanum og að vegamótum Mjóafjarðarvegar voru slysin 23 samtals og með nokkuð jöfnu millibili. Í einu tilfelli urðu meiðsli á fólki. Ökumaður slasaðist lítillga er hann missti stjórn á ökutæki sínu og hafnaði utan vegar ofan í skurði.

Algengustu slysin á vegkaflanum er að ekið sé á dýr, yfirleitt lömb. Því er mikilvægt að gera viðeigandi ráðstafanir til að hindra að slík slys verði. Flest slysin þar sem meiðsli verða á fólki er útafakstur sem undirstrikar mikilvægi þess að umhverfi vegar sé þannig að alvarleg slys verði ekki á fólki þó það lendi utanvegar. Hálka eða ísing eru í fjórum af fimm tilvikum þar sem meiðsli verða á fólki. Því þarf að huga vel að hálkuvörnum á veginum.



Mynd 3 Umferðarslys á Norðfjarðarvegi, kafla 92-04

Slysin á vegkafla 92-04 virðast hafa orðið við ýmis birtuskilyrði og á öllum árstímum og tímum dags en þó er algengast að þau verði að kvöldi til og um vetur. Í 14 tilvikum var ekið út af vegi, í sex tilvikum var ekið á dýr, í þrem tilvikum var ekið aftan á bifreið, í tveimur tilvikum var ekið framan á bifreið, í einu tilviki var ekið á fastan hlut á akbraut, í einu tilviki var ekið á hlið bifreiðar, í einu tilviki var ekið á kyrrstæðan bíl og í einu tilviki liggja ekki fyrir upplýsingar um hvað gerðist. Eitt banaslys átti sér stað þegar ekið var framan á aðra bifreið. Mikil meiðsl urðu á fólki í tveimur tilvikum. Í öðru tilvikinu var ekið framan á aðra bifreið á beinum vegi og í hinu tilvikinu var ekið aftan á bifreið. Lítil meiðsl urðu á fólki í fimm tilvikum og urðu þau öll við útafakstur.

Vegbúturinn á milli Efri-Hrútár og Neðri-Hrútár (stöð 2000-3000) sker sig úr þar sem sex slys urðu á tímabilinu. Í þremur tilfellum urðu meiðsl á fólki, þar af eitt banaslys og tvö slys með litlum meiðslum. Banaslysið varð þegar ökumaður fólksbifreiðar missti stjórn á ökutækinu í hálfu. Við það fór bifreiðin yfir á rangan vegarhelming og lenti framan á vörubifreið sem ók úr gagnstæðri átt. Við það lést ökumaður fólksbifreiðarinnar. Farþegi fólksbifreiðarinnar hlaut einnig meiðsl. Þurrt var úti en hálfka, lítill vindur og hjart þegar slysið átti sér stað. Í öðru tilvikinu þegar lítil meiðsl urðu á fólki missti ökumaður sjónar á veginum vegna þoku og keyrði út af veginum. Dagsbirta og bleyta var þegar slysið átti sér stað. Í þriðja tilvikinu missti ökumaður stjórn á ökutæki sínu. Myrkur var úti og bleyta.

Í beygjunni við Suðurfell (stöð 6250-7250) urðu 5 slys á tímabilinu, þar af tvö þar sem meiðsl urðu á fólki. Í öðru tilvikinu urðu mikil meiðsl á fólki. Í því tilviki varð árekstur tveggja bifreiða þegar ökumaður annarrar bifreiðarinnar ætlaði að taka fram úr flutningabíl en tók ekki

Umferðaröryggisúttekt vega



eftir bifreið sem ók úr gagnstæðri átt. Veðurskilyrði voru slæm, hvasst og skafrenningur. Í tilvikinu þar sem lítil meiðsli urðu á fólki var ekið út af vegi í myrkri og hálfku.

Algengustu slysin á vegkaflanum er útafakstur og í níu tilvikum af 12 þegar meiðsli urðu á fólki var um útafakstur að ræða. Því er mikilvægt að umhverfi vegar sé þannig að alvarleg slys verði ekki á fólki þótt það lendi utan vegar. Í 7 tilvikum þegar meiðsli urðu á fólki var hálfku, snjór eða ísing sem undirstrikar mikilvægi þess að hálfkuverja vegi. Nokkuð algengt er að ekið sé á dýr á vegkaflanum og því ætti að gera viðeigandi ráðstafanir til að hindra slík slys.

Í töflu 1 eru sýnd grunnöggn sem eiga við úttektarkaflana.

Tafla 1 Grunnöggn

Veg- og kaflanúmer og stöð í km		Leyfilegur hámarks-hraði (km/klst.)	ÁDU (fjöldi bíla á sólarhr.)	Lágmarks-breidd öryggissvæðis (m)	Lágmarks-stöðvunar-lengd (m)	Lágmarks-framúr-aksturslengd (m)
Byrjun	Endir					
92_02_0,00	92_02_8,49	90	959	7	147	575
92_04_0,00	92_04_10,50	90	891	7	147	575

5 Samantekt um úttektina

Niðurstöður úttektarinnar eru í fylgiskjölum hér fyrir aftan. Þar er varhugaverðum atriðum sem fundust lýst með upplýsingum um staðsetningu (lengd í línu) og ljósmyndum, ef til eru, auk þess sem tillögur til úrbóta eru tilgreindar.

Stærsti kostnaðarliðurinn er vegrið sem vantar eða um 43% af heildinni, sjá töflu 4. Kostnaður sem tengist fyrst og fremst lagfæringum á vegfláa með því að fylla í hann en einnig fyllingu skurða, grjóthreinsun og fleiru nemur um 40% af áætluðum heildarkostnaði og 17% tengjast frágangi ræsa á öryggissvæðinu. Bent er á að það þarf hanna sum þessara atriða fyrir framkvæmdir.

Á þessum kafla er nokkur fjöldi tenginga að ýmsum stöðum. Víða þarf að mýkja fláa þvervegjar þar sem þessar tengingar koma inn á Norðfjarðarveg. Það er mikilvægt að fjarlægja allar óþarfa tengingar og halda fjölda þeirra í lágmarki. Gert hefur verið ráð fyrir þessum lagfæringum í kostnaðaráætlun.

Ljóst er að áætlaður kostnaður við lagfæringar á vegfláa og uppsetningu vegriða er það mikill að núverandi fjárveitingar, sem eyrnamerkar eru til umferðaröryggisaðgerða, duga skammt. Leita þarf allra leiða til að fá meira fjármagn til lagfæringa á umhverfi vega.

Hvað forgangsroðun varðar er sjálfsagt að byrja á ódýrum en mikilvægum aðgerðum eins og fyllingu skurða, grjóthreinsun og lagfæringum á fláa þvervega og merkjapúða.

6 Kostnaðaráætlun

Upp úr fylgiskjalinu voru búnir til verkþættir byggðir á verkþáttum í verkþáttaskrá Vegagerðarinnar og reiknað magn á þá. Einingaverð eru að mestu fengin frá Fk-kerfi Vegagerðarinnar. Kostnaðaráætlun fyrir kafla 92-02 er sýnd í töflu 2 með 30 % óvissuálagi. Þessi kostnaðaráætlun er einungis um öryggisaðgerðir. Verðlag er miðað við vísitölu Vegagerðarinnar 152,29 (12.2012).

Tafla 2 Magntaka og kostnaðaráætlun Norðfjarðarveggar kafla 92-02

Verkþættir	Magn	Eining	Einingaverð	Kostnaður		
Lengja ræsi, D≤1,5m	72	m	50.000	3.600.000		
Lengja ræsi, D>1,5m		m	100.000	0		
Ræsaendi, D≤1,5m	12	stk	90.000	1.080.000		
Ræsaendi, D>1,5m		stk	130.000	0		
Ræsi, neðra burðarlagsefni	180	m ³	1.600	288.000		
Ræsi, fyllingarefni	1.260	m ³	1.000	1.260.000	6.228.000	16,5%
Vegrið	428	m	14.000	5.992.000		
Vegriðsendar	12	stk	300.000	3.600.000	9.592.000	25,4%
Laga skurði	960	m	800	768.000		
Laga vegfláa	20.400	m ³	900	18.360.000		
Grjóthreinsun	1.300	m	600	780.000		
Ýmislegt	1	HT	2.000.000	2.000.000	21.908.000	58,1%
Samtals				37.728.000		
Óvissa	30%			11.318.400		
Alls				49.046.400		

Kostnaðaráætlun fyrir kafla 92-04 er sýnd í töflu 3 með 30 % óvissuálagi. Þessi kostnaðaráætlun er einungis um öryggisaðgerðir.

Tafla 3 Magntaka og kostnaðaráætlun Norðfjarðarveggar kafla 92-04

Verkþættir	Magn	Eining	Einingaverð	Kostnaður		
Lengja ræsi, D≤1,5m	67	m	50.000	3.350.000		
Lengja ræsi, D>1,5m	0	m	100.000	0		
Ræsaendi, D≤1,5m	23	stk	90.000	2.070.000		
Ræsaendi, D>1,5m	0	stk	130.000	0		
Ræsi, neðra burðarlagsefni	160	m ³	1.600	256.000		
Ræsi, fyllingarefni	320	m ³	1.000	320.000	5.996.000	17,2%
Vegrið	1.440	m	14.000	20.160.000		
Vegriðsendar	6	stk	300.000	1.800.000	21.960.000	62,9%
Laga skurði	140	m	800	112.000		
Laga vegfláa	1.600	m ³	900	1.440.000		
Grjóthreinsun	4.000	m	600	2.400.000		
Ýmislegt	1	HT	3.000.000	3.000.000	6.952.000	19,9%
Samtals				34.908.000		100%
Óvissa	30%			10.472.400		
Alls				45.380.400		

Umferðaröryggisúttekt vega



Kostnaðaráætlun fyrir kafla 92-02 og 04 er sýnd í töflu 4 með 30 % óvissuálagi. Þessi kostnaðaráætlun er einungis um öryggisaðgerðir.

Tafla 4 Magntaka og kostnaðaráætlun Norðfjarðarvegur kafla 92-02 og 04

Verkþættir	Magn	Eining	Einingaverð	Kostnaður		
Lengja ræsi, D≤1,5m	139	m	50.000	6.950.000		
Lengja ræsi, D>1,5m	0	m	100.000	0		
Ræsaendi, D≤1,5m	35	stk	90.000	3.150.000		
Ræsaendi, D>1,5m	0	stk	130.000	0		
Ræsi, neðra burðarlagsefni	340	m ³	1.600	544.000		
Ræsi, fyllingarefni	1.580	m ³	1.000	1.580.000	12.224.000	16,8%
Vegrið	1.868	m	14.000	26.152.000		
Vegriðsendar	18	stk	300.000	5.400.000	31.552.000	43,5%
Laga skurði	1.100	m	800	880.000		
Laga vegfláa	22.000	m ³	900	19.800.000		
Grjóthreinsun	5.300	m	600	3.180.000		
Ýmislegt	1	HT	5.000.000	5.000.000	28.860.000	39,7%
Samtals				72.636.000		
Óvissa	30%			21.790.800		
Alls				94.426.800		

Fylgiskjal

Umferðaröryggisúttekt vega

92-02 Norðfjarðarvegur

(13 blaðsíður)

92-04 Norðfjarðarvegur

(18 blaðsíður)

Umferðaröryggisúttekt vega



Veg- og kaflanr.	Vegheiti	Byrjun kaflans	Endir kaflans
92	02	Norðfjarðarvegur	Seyðisfjarðarvegur (93-01)
			Mjóafjarðarvegur (953-01)

Aðstæður (B beggja megin, V: vinstra megin, H: hægra megin) (Lengd í m):

B.st.	E.st.	Lengd	Nöfn tákmynda	Gildi	Athugasemdir
102			Ýmislegt		V Hraðaviðvörðunarskilti.
143	222	79	Of brattur flái		V Hár flái og skurður í fláafæti.
145			Of brattur flái		H Allur vegurinn er byggður með fláa 1:2 og 1:2,5 sem stenst ekki núverandi veghönnunarreglur. Skráum eingöngu þar sem er brattara en 1:2,5
224			Ýmislegt		V Þéttbýlismarki við Egilsstaði.
273			Merkjapúði		V Flái við skiltapúða undir vegvísi er ekki góður. Laga þarf umhverfi púðans.
462			Tenging		V Aflögð tenging. Þyrfti að afmá verksummerki.
587	617	30	Vatn > 0,25 m		H
754			Tenging		H Túntenging. Mætti draga úr bratta fláa þvervegur í kverk.
769	868	99	Of brattur flái		H
770	985	215	Skurður við veg		H Skurður innan öryggissvæðis m.v. að flái er of brattur á kafla Skurður endar í óvörðu ræsi..

Dagsetning gagna frá - til: 04.09.2012 09:00:48 - 04.09.2012 11:56:09

Myndir:

--	--

Úrbætur (V: vegaáætlun, Ö: öryggisaðgerð, skráist í aftasta dálk) (Lengd í m):

B.st.	E.st.	Lengd	Úrbætur	
102				
143	222	79	Laga vegfláa. Flái verði 1:3. Það þarf kannski að bjarga skurðinum þ.e. að grafa nýjan. 300 m ³ .	Ö
145				
224				
273			Laga fláa merkjapúða.	Ö
462			Fjarlægja tengingu alveg og ganga frá vegfláa.	Ö
587	617	30	Fylla í vatnið með malarefni.	Ö
754			Laga fláa þvervegur beggja megin.	Ö
769	868	99	Laga vegfláa. Flái verði 1:3. 500 m ³ .	Ö
770	985	215	Laga báða bakka skurðar meðfram vegi og laga vegfláa í leiðinni. Ytri skurðbakki verði 1:2. Vegflái og innri skurðbakki verði 1:3.	Ö

Umferðaröryggisúttekt vega



Veg- og kaflannr.	Vegheiti	Byrjun kaflans	Endir kaflans
92	02	Norðfjarðarvegur	Seyðisfjarðarvegur (93-01)
			Mjóafjarðarvegur (953-01)

Aðstæður (B beggja megin, V: vinstra megin, H: hægra megin) (Lengd í m):

B.st.	E.st.	Lengd	Nöfn tákmynda	Gildi	Athugasemdir
828			Tenging	V	Tenging að hestagirðingu. Þyrfti að laga fláa þvervegur, kverk.
989			Óvarið ræsi =< 1,5 m	H	Þarf að fletta upp þvermáli. Hinn endinn?
1068	1240	172	Skurður við veg	H	Skurður endar í óvörðu ræsi.
1241			Óvarið ræsi =< 1,5 m	H	40-50 cm ræsi. Hinn endinn?
1361	1425	64	Of brattur flái	V	Hár flái
1363			Tenging	H	Túntenging. Laga fláa í kverk.
1377			Óvarið ræsi > 1,5 m	H	Óvarinn steypur stökkur.
1390			Óvarið ræsi > 1,5 m	V	Steypur stökkur, Hálsá, slæmur staður, hátt fram af og vatn. Auk þess slæmur bakki á mótí akstursstefnu sem gæti virkað sem veggur ef keyrt væri út af þegar komið er frá Reyðarf.
1536			Tenging	H	Tenging inn í skóg.
1593	1865	272	Of brattur flái	V	

Dagsetning gagna frá - til: 04.09.2012 09:00:48 - 04.09.2012 11:56:09

Myndir:

--	--

Úrbætur (V: vegaáætlun, Ö: öryggisaðgerð, skráist í aftasta dálk) (Lengd í m):

B.st.	E.st.	Lengd	Úrbætur	
828			Laga fláa þvervegur beggja megin.	Ö
989				
1068	1240	172	Laga skurðbakka. Flái verði 1:3 vegmegin og hinn bakkinn verði 1:2.	Ö
1241				
1361	1425	64	Vegrið við stökkinn (ræsið) nær yfir kaflann.	
1363			Tenging færð um 65 m frá ræsi við enda á vegriði í haust (2013).	
1377			Vírafláavegrið sett upp í haust (2013).	
1390			Vírafláavegrið sett upp í haust(2013).	
1536				
1593	1865	272	Laga vegfláa. Flái verði 1:3. 1.200 m³.	Ö

Umferðaröryggisúttekt vega



Veg- og kaflannr.	Vegheiti	Byrjun kaflans	Endir kaflans
92	02	Norðfjarðarvegur	Seyðisfjarðarvegur (93-01) Mjóafjarðarvegur (953-01)

Aðstæður (B beggja megin, V: vinstra megin, H: hægra megin) (Lengd í m):

B.st.	E.st.	Lengd	Nöfn táknmynda	Gildi	Athugasemdir
1598	1853	255	Of brattur flái	H	
1768	1812	44	Skurður við veg	H	Há vegfylling (12-15 m) m. vegfláum 1:2, ath. vegfláa 1:2,5 sbr. og er víða á veginum?
1862			Tenging	H	Of brattur flái í kverk.
2096	2326	230	Of brattur flái	V	Í beygju. Á þessum stað voru hálkuvarnir auknar ca. 2011 vegna tíðra hálkuslysa.
2293			Tenging	H	Tenging inn í skóg.
2302			Óvarið ræsi =< 1,5 m	H	Skurður byrjar í þessu óvarða ræsi.
2303	2621	318	Skurður við veg	H	
2633			Tenging	H	Tenging inn í skóg.
2688			Tenging	V	Óskilgreind tenging í hvarfi við tré. Þyrfti að loka. Malarhlass hefur verið sett.
2710			Skering nálægt vegi	V	Bakki nálægt vegi sem þyrfti að taka úr, sbr. getur virkað sem veggur.
Dagsetning gagna frá - til:					04.09.2012 09:00:48 - 04.09.2012 11:56:09

Myndir:

--	--

Úrbætur (V: vegaáætlun, Ö: öryggisaðgerð, skráist í aftasta dálk) (Lengd í m):

B.st.	E.st.	Lengd	Úrbætur	
1598	1853	255	Laga vegfláa. Flái verði 1:3. 1.200 m³.	Ö
1768	1812	44	Flái verði 1:3. 600 m³.	
1862			Laga fláa þvervegar beggja megin.	Ö
2096	2326	230	Laga vegfláa. Flái verði 1:3. 1.200 m³.	Ö
2293				
2302			Lengja ræsi beggja megin um 3m og lagfæra fláa út frá ræsaendum.	Ö
2303	2621	318	Laga skurðbakka. Flái verði 1:3 vegmegin og hinn bakkinn verði 1:2. Ath. loka skurði að hluta og flá skurðbakka og lagfæra vegfláa.	Ö
2633				
2688			Fjarlægja tengingu alveg og ganga frá vegfláa.	Ö
2710			Flái skeringar verði 1:2 innan öryggissvæðis.	Ö

Umferðaröryggisúttekt vega



Veg- og kaflannr.	Vegheiti	Byrjun kaflans	Endir kaflans
92	02	Norðfjarðarvegur	Mjóafjarðarvegur (953-01)

Aðstæður (B beggja megin, V: vinstra megin, H: hægra megin) (Lengd í m):

B.st.	E.st.	Lengd	Nöfn tákmynda	Gildi	Athugasemdir
2710	2754	44	Of brattur flái	V	
2901	3167	266	Of brattur flái	V	
2914			Stakir steinar	H	
2941			Óvarið ræsi =< 1,5 m	V	
2942			Óvarið ræsi =< 1,5 m	H	Stórgrýti í kringum ræsið sem getur valdið hættu. Lélegur frágangur eftir vatnsveitu. Þetta ræsi var líka skráð áðan.
3105	3143	38	Skurður við veg	H	Endar í óvörðu ræsi.
3143			Óvarið ræsi =< 1,5 m	H	Innan við metra í þvermál. Stórgrýti við enda ræsis, hlaðið upp. Hinn endinn?
3248	3421	173	Of brattur flái	V	Sums staðar grjót í fláafæti.
3400			Óvarið ræsi =< 1,5 m	H	Óvarið ræsi og stórgrýti við enda. Hinn endinn?
3460	3551	91	Of brattur flái	V	

Dagsetning gagna frá - til: 04.09.2012 09:00:48 - 04.09.2012 11:56:09

Myndir:

--	--

Úrbætur (V: vegaáætlun, Ö: öryggisaðgerð, skráist í aftasta dálk) (Lengd í m):

B.st.	E.st.	Lengd	Úrbætur	
2710	2754	44	Laga vegfláa. Flái verði 1:3. 200 m ³ .	Ö
2901	3167	266	Laga vegfláa. Flái verði 1:3. 1.000 m ³ .	Ö
2914			Fjarlægja steinana.	Ö
2941			Lengja ræsi um 3 m og fylla í fláa og lagfæra um og neðan við ræsi.	Ö
2942			Lengja ræsi um 3 m og laga vegfláa. Fjarlægja óparfa steina.	Ö
3105	3143	38	Laga skurðbakka. Flái verði 1:3 vegmegin og hinn bakkinn verði 1:2.	Ö
3143			Laga ræsaenda og vegfláa. Fjarlægja óparfa steina. Ath. vatnsveitu.	Ö
3248	3421	173	Laga vegfláa. Flái verði 1:3. 600 m ³ .	Ö
3400			Laga ræsaenda og vegfláa. Fjarlægja óparfa steina. Ath. vatnsveitu.	Ö
3460	3551	91	Laga vegfláa. Flái verði 1:3. 400 m ³ .	Ö

Umferðaröryggisúttekt vega



Veg- og kaflannr.	Vegheiti	Byrjun kaflans	Endir kaflans
92	02	Norðfjarðarvegur	Seyðisfjarðarvegur (93-01) Mjóafjarðarvegur (953-01)

Aðstæður (B beggja megin, V: vinstra megin, H: hægra megin) (Lengd í m):

B.st.	E.st.	Lengd	Nöfn tákmynda	Gildi	Athugasemdir
3515			Óvarið ræsi =< 1,5 m	H	0,5 m. Hinn endinn?
3536			Tenging	H	Tenging að nestisstað.
3667			Stakir steinar	V	Stakur steinn í fláafæti.
3744			Stakir steinar	V	
3797	4102	305	Of brattur flái	V	
3827	3887	60	Of brattur flái	H	Stallaður flái með grjóti.
3880	3894	14	Skurður við veg	H	Skurður endar í óvörðu ræsi.
3895			Óvarið ræsi =< 1,5 m	H	
4030			Óvarið ræsi =< 1,5 m	H	
4052	4108	56	Ýmislegt	H	Plan (útskot).
Dagsetning gagna frá - til:					04.09.2012 09:00:48 - 04.09.2012 11:56:09

Myndir:

--	--

Úrbætur (V: vegaáætlun, Ö: öryggisaðgerð, skráist í aftasta dálk) (Lengd í m):

B.st.	E.st.	Lengd	Úrbætur	
3515				
3536				
3667			Fjarlægja steininn.	Ö
3744			Fjarlægja steinana.	Ö
3797	4102	305	Laga vegfláa. Flái verði 1:3. 1.200 m ³ .	Ö
3827	3887	60	Laga vegfláa. Flái verði 1:3. 300 m ³ .	Ö
3880	3894	14	Laga skurðbakka. Flái verði 1:3 vegmegin og hinn bakkinn verði 1:2.	Ö
3895			Lengja ræsi um 3 m.	Ö
4030				
4052	4108	56		

Umferðaröryggisúttekt vega



Veg- og kaflannr.	Vegheiti	Byrjun kaflans	Endir kaflans
92	02	Norðfjarðarvegur	Seyðisfjarðarvegur (93-01)
			Mjóafjarðarvegur (953-01)

Aðstæður (B beggja megin, V: vinstra megin, H: hægra megin) (Lengd í m):

B.st.	E.st.	Lengd	Nöfn tákmynda	Gildi	Athugasemdir
4122			Tenging	V	Túristatenging.
4183	4914	731	Of brattur flái	V	1:2 og hæðin 5-15 m.
4488			Óvarið ræsi =< 1,5 m	V	Ræsi neðst í bröttum fláa og svo frítt fall. Vegflái er um 1:2,5 að ræsaenda sem er í um 10 m frá akbraut, neðan við ræsi er brattur hár stallur.
4499			Óvarið ræsi =< 1,5 m	H	
4734			Óvarið ræsi =< 1,5 m	H	
4788			Óvarið ræsi =< 1,5 m	H	
4788			Stakir steinar	H	Steinn sem gæti virkað eins og veggur ef keyrt væri á hann. Hreinsa mætti grjóti í nágrenninu.
4789			Óvarið ræsi =< 1,5 m	V	Óvarið ræsi en mjög mikið fall. Slæmur staður. Hinn endinn?
5048			Ýmislegt	V	Við ræsið sem skráð var hér rétt á undan (m.v. að komið væri frá Reyðarfirði, voru teknar tvær myndir 1668 og 1669, leit ekki illa út en er vondur staður).
5066			Óvarið ræsi =< 1,5 m	H	Lengja þarf ræsi. Frekar slæmur staður.
				Dagsetning gagna frá - til:	04.09.2012 09:00:48 - 04.09.2012 11:56:09

Myndir:

--	--

Úrbætur (V: vegaáætlun, Ö: öryggisáðgerð, skráist í aftasta dálk) (Lengd í m):

B.st.	E.st.	Lengd	Úrbætur	
4122				
4183	4914	731	Lagfæra fláa á stöku svæðum. 3.500 m ³ .	Ö
4488			Vegrið um 100 m og 2 endar.	Ö
4499			Lengja ræsið um 3 m.	Ö
4734			Lengja ræsið um 3 m.	Ö
4788			Fjarlægja steininn og grjótið.	Ö
4788			Lengja ræsið um 3 m og laga fláa.	Ö
4789			Vegrið um 100 m og 2 endar.	Ö
5048				
5066			Lengja ræsið um 3 m.	Ö

Umferðaröryggisúttekt vega



Veg- og kaflannr.	Vegheiti	Byrjun kaflans	Endir kaflans
92	02	Norðfjarðarvegur	Seyðisfjarðarvegur (93-01)
			Mjóafjarðarvegur (953-01)

Aðstæður (B beggja megin, V: vinstra megin, H: hægra megin) (Lengd í m):

B.st.	E.st.	Lengd	Nöfn táknmynda	Gildi	Athugasemdir
5071			Óvarið ræsi =< 1,5 m	V	Óvarið ræsi, djúpur skorningur og bratt. Vondur staður.
5088			Tenging	V	Tenging að áreyrum Huga að því að loka tengingunni næst á undan þ.e. miðað við að komið sé frá Reyðarfirð.
5107	5146	39	Of brattur flái	V	
5255			Tenging	V	Tenging að áreyrum, laga fláa þvervegur í kverk.
5276	5376	100	Of brattur flái	V	Bratti 1;2 (1:2,25) 6-8 m.
5292			Óvarið ræsi =< 1,5 m	V	Brattur bakki og skorningur þar neðan við.
5294			Óvarið ræsi =< 1,5 m	H	Steyptur stokkur, timburvirki ofan á. Um metri. Á mörkum þess að vera innan öryggissvæðis.
5313			Stakir steinar	V	
5444	5472	28	Of brattur flái	V	Stökkpallur við fláafót.
5532			Stakir steinar	V	Fastmerki.

Dagsetning gagna frá - til: 04.09.2012 09:00:48 - 04.09.2012 11:56:09

Myndir:



92-02_5,071

92-02_5,071

Úrbætur (V: vegaáætlun, Ö: öryggisaðgerð, skráist í aftasta dálk) (Lengd í m):

B.st.	E.st.	Lengd	Úrbætur	
5071			Vegrið um 100 m og 2 endar, sjá myndir.	Ö
5088				
5107	5146	39	Laga vegfláa. Flái verði 1:3. 100 m ³ .	Ö
5255			Fjarlægja tengingu og laga. 600 m ³ .vegfláa	Ö
5276	5376	100	Laga vegfláa. Flái verði 1:3.	Ö
5292			Lengja ræsið um 3 m.	Ö
5294			Lengja ræsið um 3 m.	Ö
5313			Fjarlægja steinana.	Ö
5444	5472	28	Laga vegfláa. Flái verði 1:3. 100 m ³ .	Ö
5532			Fjarlægja steinana.	Ö

Umferðaröryggisúttekt vega



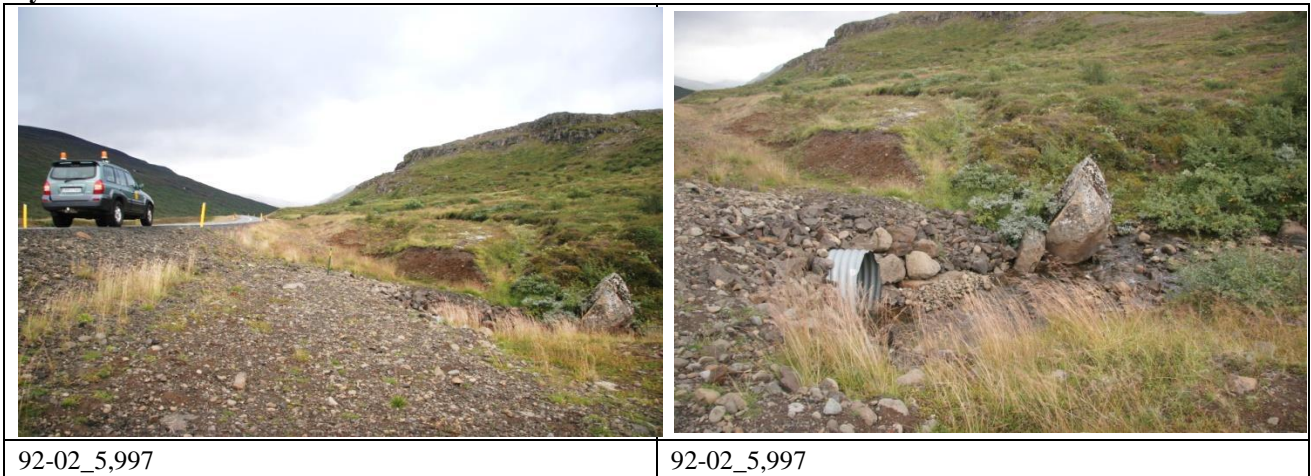
Veg- og kaflannr.	Vegheiti	Byrjun kaflans	Endir kaflans
92	02	Norðfjarðarvegur	Seyðisfjarðarvegur (93-01)
			Mjóafjarðarvegur (953-01)

Aðstæður (B beggja megin, V: vinstra megin, H: hægra megin) (Lengd í m):

B.st.	E.st.	Lengd	Nöfn táknmynda	Gildi	Athugasemdir
5597	5706	109	Of brattur flái	V	Hár flái. Bratti um 1:2,5 og hæðin 10-12 m.
5600			Stakir steinar	V	Steinn sem þarf að fjarlægja miðað við hve fláinn er brattur.
5647			Stakir steinar	H	
5666			Stakir steinar	H	
5695			Óvarið ræsi =< 1,5 m	V	Óvarið ræsi. Hinn endinn?
5697	5773	76	Of brattur flái	H	
5724			Óvarið ræsi =< 1,5 m	H	Hinn endinn?
5919	5988	69	Ýmislegt	V	Áningarstaður byrjar og fjarlægja þarf stórgrýti á plani næst vegi.
5997			Óvarið ræsi =< 1,5 m	H	Óvarið ræsi, árfarvegur. Stórgrýttur farvegur. Gæti verið 1,2. Myndir 1662 - 1664
6010			Óvarið ræsi =< 1,5 m	V	Ræsi sem þyrfti að lengja. Grýttur árfarvegur. Þetta er ræsið sem fyrstu myndirnar voru teknar við hinum megin vegar.

Dagsetning gagna frá - til: 04.09.2012 09:00:48 - 04.09.2012 11:56:09

Myndir:



92-02_5,997

92-02_5,997

Úrbætur (V: vegaáætlun, Ö: öryggisaðgerð, skráist í aftasta dálk) (Lengd í m):

B.st.	E.st.	Lengd	Úrbætur	
5597	5706	109	Laga vegfláa. Flái verði 1:3, sjá myndir. 500 m ³ .	Ö
5600			Fjarlægja steininn.	Ö
5647			Fjarlægja steinana.	Ö
5666			Fjarlægja steinana.	Ö
5695				
5697	5773	76	Laga vegfláa. Flái verði 1:3. 300 m ³ .	Ö
5724				
5919	5988	69	Fjarlægja stórgrýti á plani næst vegi.	Ö
5997			Lengja ræsið um 6 m og laga vegfláa.	Ö
6010			Lengja ræsið um 6 m og laga vegfláa.	Ö

Umferðaröryggisúttekt vega



Veg- og kaflanr.	Vegheiti	Byrjun kaflans	Endir kaflans
92	02	Norðfjarðarvegur	Seyðisfjarðarvegur (93-01)
			Mjóafjarðarvegur (953-01)

Aðstæður (B beggja megin, V: vinstra megin, H: hægra megin) (Lengd í m):

B.st.	E.st.	Lengd	Nöfn tákmynda	Gildi	Athugasemdir
6123	6269	146	Of brattur flái	V	
6182			Óvarið ræsi =< 1,5 m	V	Hinn endinn?
6207	6432	225	Grjót meðfram vegi	H	Úfin skering.
6379			Tenging	V	Tenging að á. Ath. laga fláa þvervegur í kverk. Tenging er á vondum stað, beygju og hábogi.
6429	6532	103	Of brattur flái	V	
6432			Skering nálægt vegi	H	Á sama svæði var merkt grjót meðfram vegi var úfin skering.
6486	6987	501	Grjót meðfram vegi	H	
6586			Skering nálægt vegi	H	Úfin skering meðfram vegi. Grjót í skeringu. Mynd tekin af grjóti í skeringu. 2 myndir 1665/66.
6586			Óvarið ræsi =< 1,5 m	H	Lítið óvarið ræsi. Hinn endinn?
6673	6909	236	Of brattur flái	V	

Dagsetning gagna frá - til: 04.09.2012 09:00:48 - 04.09.2012 11:56:09

Myndir:



92-02_6,586

Úrbætur (V: vegaáætlun, Ö: öryggisaðgerð, skráist í aftasta dálk) (Lengd í m):

B.st.	E.st.	Lengd	Úrbætur	
6123	6269	146	Laga vegfláa. Flái verði 1:3. 600 m ³ .	Ö
6182				
6207	6432	225	Laga fláa skeringar. Flái skeringar verði 1:2 innan öryggissvæðis. Fjarlægja grjótið.	Ö
6379			Fjarlægja tengingu og laga vegfláa.	Ö
6429	6532	103	Laga vegfláa. Flái verði 1:3. 400 m ³ .	Ö
6432			Laga fláa skeringar. Flái skeringar verði 1:2 innan öryggissvæðis. Fjarlægja grjótið.	Ö
6486	6987	501	Fjarlægja grjótið.	Ö
6586			Laga fláa skeringar. Flái skeringar verði 1:2 innan öryggissvæðis. Fjarlægja grjótið. Sjá mynd.	Ö
6586				
6673	6909	236	Laga vegfláa. Flái verði 1:3. 1.000 m ³ .	Ö

Umferðaröryggisúttekt vega



Veg- og kaflanr.	Vegheiti	Byrjun kaflans	Endir kaflans
92	02	Norðfjarðarvegur	Seyðisfjarðarvegur (93-01)
			Mjóafjarðarvegur (953-01)

Aðstæður (B beggja megin, V: vinstra megin, H: hægra megin) (Lengd í m):

B.st.	E.st.	Lengd	Nöfn tákmynda	Gildi	Athugasemdir
6684			Óvarið ræsi =< 1,5 m	H	Óvarið ræsi alveg í vegkanti.
6690			Óvarið ræsi =< 1,5 m	V	Mjög stórgrýtt við enda ræsis.
6790			Óvarið ræsi =< 1,5 m	H	
6794			Óvarið ræsi =< 1,5 m	V	Ræsaendi mjög nálægt vegkanti og fall fram af. Mjög slæmur staður.
6796			Ýmislegt	V	Hrædd um að tákmynd vanti við ræsi sem var skráð næst á undan þessu.
6978			Tenging	V	Tenging niður að áreyrum. Þyrfti að laga fláa þvervegur í kverk.
7168			Klöpp nálægt vegi	H	Möguleikar að setja jarðveg upp að eða sprengja í burtu. Fastmerki. Ein mynd 1667.
7259			Ýmislegt	H	Ristarhlið. Ath. frágang á bakka við veg.
7307			Óvarið ræsi =< 1,5 m	H	Óvarið ræsi að árfarvegi, bratt niður að því.
7310			Óvarið ræsi =< 1,5 m	V	Bratt niður og grjót við enda.
Dagsetning gagna frá - til:					04.09.2012 09:00:48 - 04.09.2012 11:56:09

Myndir:



92-02_7,168

Úrbætur (V: vegaáætlun, Ö: öryggisaðgerð, skráist í aftasta dálk) (Lengd í m):

B.st.	E.st.	Lengd	Úrbætur	
6684				
6690			Laga ræsaenda og vegfláa. Fjarlægja óþarfa steina.	Ö
6790				
6794			Lengja ræsið um 6 m og fylla neðan við ræsið. 1.500 m³ .	Ö
6796				
6978			Laga fláa þvervegur beggja megin.	Ö
7168			Það er um 8 m að klöppinni. Fylla í vegrás undir klöppinni og hylja klöppina þannig að þetta líti út eins jarðvegsskering og verði með fláa 1:2, sjá mynd. 100 m³ .	Ö
7259			Búið að færa ristarhlið, verður gengið frá bakka við veg.	Ö
7307			Lengja ræsið um 3 m og laga vegfláa.	Ö
7310			Lengja ræsið um 3 m og laga vegfláa.	Ö

Umferðaröryggisúttekt vega



Veg- og kaflanr.	Vegheiti	Byrjun kaflans	Endir kaflans
92	02	Norðfjarðarvegur	Seyðisfjarðarvegur (93-01)
			Mjóafjarðarvegur (953-01)

Aðstæður (B beggja megin, V: vinstra megin, H: hægra megin) (Lengd í m):

B.st.	E.st.	Lengd	Nöfn táknmynda	Gildi	Athugasemdir
7327			Tenging	V	Tenging að vatnsveitu. Laga mætti fláa þvervegur kverk aðeins. Ekki mjög slæmt en lítið mál að gera þannig að verði mjög gott.
7391			Ýmislegt	H	Í þessum punkti þarf að lagfæra frágang við vegrið við Köldukvísl og lengja. Við aðkomu að brú <u>24</u> +12 m v.m. og <u>40</u> +12 m h.m. og þegar komið er yfir brú <u>44</u> +12 m v.m. og <u>20</u> +12 m h.m.
7584	7687	103	Of brattur flái	V	
7594			Óvarið ræsi =< 1,5 m	H	Bratt niður að þessu ræsi Hinn endinn?.
7640			Stakir steinar	H	Þarf að fjarlægja.
7705	7759	54	Ýmislegt	V	Flái á þessum kafla ójafn og grýttur en ekki svo brattur.
7706			Tenging	V	Ath. laga þarf fláa þvervegur
7759	8445	686	Of brattur flái	V	Flái 1:2. (1:2,25-1:2,5) Víða bakkar í fláafæti sem menn geta stungist í. Hæð fyllinga um 6-8 m.
7788			Óvarið ræsi =< 1,5 m	H	
7793			Óvarið ræsi =< 1,5 m	V	Bratt niður að ræsi og grýtt.
Dagsetning gagna frá - til:					04.09.2012 09:00:48 - 04.09.2012 11:56:09

Myndir:

92-02_7,391	

Úrbætur (V: vegaáætlun, Ö: öryggisáðgerð, skráist í aftasta dálk) (Lengd í m):

B.st.	E.st.	Lengd	Úrbætur	
7327			Laga fláa þvervegur beggja megin.	Ö
7391			Lagfæra frágang við vegrið við Köldukvísl. Lengja vegrið á brú um 128 m og færa 4 enda, sjá myndir hér og næstu síðu.	Ö
7584	7687	103	Laga vegfláa. Flái verði 1:3. 400 m³ .	Ö
7594			Lengja ræsið um 3 m og laga vegfláa.	Ö
7640			Fjarlægja steinana.	Ö
7705	7759	54	Slétta vegfláa og fjarlægja grjót.	Ö
7706			Laga fláa þvervegur beggja megin.	Ö
7759	8445	686	Laga svæðið. Vegflái verði 1:3. 2.500 m³ .	Ö
7788				
7793			Lengja ræsið um 3 m og laga vegfláa.	Ö

Umferðaröryggisúttekt vega





Veg- og kaflannr.	Vegheiti	Byrjun kaflans	Endir kaflans
92	02	Norðfjarðarvegur	Seyðisfjarðarvegur (93-01)
			Mjóafjarðarvegur (953-01)

Aðstæður (B beggja megin, V: vinstra megin, H: hægra megin) (Lengd í m):

B.st.	E.st.	Lengd	Nöfn táknmynda	Gildi	Athugasemdir
7831			Óvarið ræsi =< 1,5 m	H	Hryggur áður en komið er að ræsi sem þyrfti að athuga.
7834			Óvarið ræsi =< 1,5 m	V	Bratt niður að ræsi og grýtt.
7917			Óvarið ræsi =< 1,5 m	H	Hryggur við ræsi eins og í ræsinu næst á undan. Hryggur gæti virkað eins og stökkbretti.
7921			Óvarið ræsi =< 1,5 m	V	Bratt niður að.
8089	8421	332	Grjót meðfram vegi	V	Víða grjót í fláafæti.
8134			Óvarið ræsi =< 1,5 m	H	Hryggur eins og áður.
8135			Óvarið ræsi =< 1,5 m	V	Bratt niður að ræsi og stórgrýti við enda.
8172			Klöpp nálægt vegi	H	
8291			Óvarið ræsi =< 1,5 m	H	Hryggur við ræsi.
8293			Óvarið ræsi =< 1,5 m	V	

Dagsetning gagna frá - til: 04.09.2012 09:00:48 - 04.09.2012 11:56:09

Myndir:

	
92-02_7,391	92-02_7,391

Úrbætur (V: vegaáætlun, Ö: öryggisaðgerð, skráist í aftasta dálk) (Lengd í m):

B.st.	E.st.	Lengd	Úrbætur	
7831			Laga haft við ræsið.	Ö
7834			Lengja ræsið um 3 m og laga vegfláa. Fylling neðan við ræsi. 200 m ³ .	Ö
7917			Laga haft við ræsið.	Ö
7921			Lengja ræsi um 3 m og laga vegfláa. Fylling neðan við ræsi. 200 m ³ .	Ö
8089	8421	332	Fjarlægja grjótið.	Ö
8134			Laga haft við ræsið.	Ö
8135			Lengja ræsi um 3 m og laga vegfláa. Fylling neðan við ræsi. 200 m ³ .	Ö
8172			Breikka klapparskeringuna svo hún verði a.m.k. 7 m frá akbrautarkanti.	Ö
8291			Laga haft við ræsið.	Ö
8293				

Umferðaröryggisúttekt vega



Veg- og kaflannr.	Vegheiti	Byrjun kaflans	Endir kaflans
92	02	Norðfjarðarvegur	Mjóafjarðarvegur (953-01)

Aðstæður (B beggja megin, V: vinstra megin, H: hægra megin) (Lengd í m):

B.st.	E.st.	Lengd	Nöfn táknmynda	Gildi	Athugasemdir
8338			Stakir steinar	H	
8342			Óvarið ræsi =< 1,5 m	V	Brattur, grýttur bakki neðan við ræsi. Slæmur staður, stórmál að laga. Hinn endinn?
8408	8435	27	Of brattur flái	H	
8423			Óvarið ræsi =< 1,5 m	H	Lækur. Bratt niður. Hinn endinn?
8462			Merkjapúði	H	Brattur flái við skiltapúða og grjót í kring.
				Dagsetning gagna frá - til:	04.09.2012 09:00:48 - 04.09.2012 11:56:09

Myndir:

--	--

Úrbætur (V: vegaáætlun, Ö: öryggisaðgerð, skráist í aftasta dálk) (Lengd í m):

B.st.	E.st.	Lengd	Úrbætur	
8338			Fjarlægja steinana.	Ö
8342			Lengja ræsi um 3 m og laga vegfláa. 2-300 m ³ fylling, þ.m. grjót neðan við ræsi. Fjarlægja stórt grjót við efri ræsaenda (hinn endinn). 300 m ³ .	Ö
8408	8435	27	Laga vegfláa. Flái verði 1:3. 100 m ³ .	Ö
8423			Taka skeringu, lagfæra fláa og lengja ræsið 3 m.	Ö
8462			Laga fláa merkjapúða. Fjarlægja grjótið.	Ö

Umferðaröryggisúttekt vega



Veg- og kaflannr.	Vegheiti	Byrjun kaflans	Endir kaflans
92	04	Norðfjarðarvegur	Neðstabrú/Fagradalsá
			Suðurfjarðavegur (96-02)

Aðstæður (B beggja megin, V: vinstra megin, H: hægra megin) (Lengd í m):

B.st.	E.st.	Lengd	Nöfn tákmynda	Gildi	Athugasemdir
3			Ýmislegt	V	Röravegrið sveigt vegna innkeyrslu á plan. Fyrir vikið er hætta á að menn aki á vegriðið undir réttu horni og út í Fagradalsá.
16	44	28	Of brattur flái	H	Þyrfti að lengja vegrið við brú um ca. 30 m m.v. hækkandi stöðvanúmer. Bratti fláa 1:2,5.
16			Tenging	V	Tenging að plani (notað af rjúpnaveiðimönnum og fl.). Laga kverk.
74	175	101	Grjót meðfram vegi	H	
113			Stakir steinar	V	
121	553	432	Skering nálægt vegi	V	Skering með grjóti.
122			Óvarið ræsi =< 1,5 m	H	Fall fram af ræsisenda. Hinn endinn?
230	290	60	Grjót meðfram vegi	H	
403			Óvarið ræsi =< 1,5 m	V	Laga ræsispúða. Hinn endinn?
450	506	56	Grjót meðfram vegi	H	Skorningar og grjót í fláafæti.
Dagsetning gagna frá - til:					05.09.2012 12:56:21 - 05.09.2012 16:48:13

Myndir:

--	--

Úrbætur (V: vegaáætlun, Ö: öryggisaðgerð, skráist í aftasta dálk) (Lengd í m):

B.st.	E.st.	Lengd	Úrbætur	
3			Færa innkeyrsluna og lengja vegriðið.	Ö
16	44	28	Lengja vegrið um 30 m.	Ö
16			Laga fláa þvervegjar beggja megin.	Ö
74	175	101	Fjarlægja grjótið.	Ö
113			Fjarlægja steinana.	Ö
121	553	432	Laga fláa skeringar. Flái skeringar verði 1:2 innan öryggissvæðis. Fjarlægja grjótið.	Ö
122				
230	290	60	Fjarlægja grjótið.	Ö
403			Laga fláa hafts við ræsið.	Ö
450	506	56	Fjarlægja grjótið.	Ö

Umferðaröryggisúttekt vega



Veg- og kaflannr.	Vegheiti	Byrjun kaflans	Endir kaflans
92	04	Norðfjarðarvegur	Suðurfjarðavegur (96-02)

Aðstæður (B beggja megin, V: vinstra megin, H: hægra megin) (Lengd í m):

B.st.	E.st.	Lengd	Nöfn táknmynda	Gildi	Athugasemdir
485	636	151	Skurður við veg	V	Grjót- og vatnsrás.
580			Grjót meðfram vegi	V	Grjótspýja.
633			Óvarið ræsi =< 1,5 m	H	Þyrfti að lengja ræsi og laga fláa. (Fall fram af við ræsisenda).
637			Óvarið ræsi =< 1,5 m	V	Vatn við ræsisenda. Ekki hryggur við þetta ræsi.
710	748	38	Skering nálægt vegi	V	Skering með grjóti.
783			Tenging	H	Tenging að stað þar sem áður voru snjógrindur.
858			Stakir steinar	V	
952	1015	63	Grjót meðfram vegi	H	
967	1043	76	Stakir steinar	V	Belti af stórum steinum.
1003	1224	221	Skering nálægt vegi	V	Skering með grjóti.
				Dagsetning gagna frá - til:	05.09.2012 12:56:21 - 05.09.2012 16:48:13

Myndir:

--	--

Úrbætur (V: vegaáætlun, Ö: öryggisaðgerð, skráist í aftasta dálk) (Lengd í m):

B.st.	E.st.	Lengd	Úrbætur	
485	636	151		
580			Fjarlægja grjótspýjuna.	Ö
633				
637				
710	748	38	Laga fláa skeringar. láí skeringar verði 1:2 innan öryggissvæðis. Fjarlægja grjótið.	Ö
783				
858			Fjarlægja steinana.	Ö
952	1015	63	Fjarlægja grjótið.	Ö
967	1043	76	Fjarlægja steinana.	Ö
1003	1224	221	Laga fláa skeringar. Flái skeringar verði 1:2 innan öryggissvæðis. Fjarlægja grjótið.	Ö

Umferðaröryggisúttekt vega



Veg- og kaflanr.	Vegheiti	Byrjun kaflans	Endir kaflans
92	04	Norðfjarðarvegur	Neðstabrú/Fagradalsá
			Suðurfjarðavegur (96-02)

Aðstæður (B beggja megin, V: vinstra megin, H: hægra megin) (Lengd í m):

B.st.	E.st.	Lengd	Nöfn tákmynda	Gildi	Athugasemdir
1015	1104	89	Of brattur flái	H	Brot í fláa og grýttur lækjarfarvegur fyrir neðan
1043	2019	976	Skurður við veg	V	Grjót-og vatnsrás.
1194	1329	135	Grjót meðfram vegi	H	
1195	1232	37	Of brattur flái	H	Brot í fláa og grjót neðan við.
1221			Óvarið ræsi =< 1,5 m	H	Þarf að lengja og laga. Frekar slæmur staður.
1224			Óvarið ræsi =< 1,5 m	V	Laga ræsispúða.
1270	1509	239	Skering nálægt vegi	V	Skering með grjóti í.
1420			Óvarið ræsi =< 1,5 m	H	Mikilvægt að lengja.
1423			Óvarið ræsi =< 1,5 m	V	Vatn rennur beggja megin að.
1539			Óvarið ræsi =< 1,5 m	H	Þarf að lengja.
				Dagsetning gagna frá - til:	05.09.2012 12:56:21 - 05.09.2012 16:48:13

Myndir:

--	--

Úrbætur (V: vegaáætlun, Ö: öryggisaðgerð, skráist í aftasta dálk) (Lengd í m):

B.st.	E.st.	Lengd	Úrbætur	
1015	1104	89		
1043	2019	976		
1194	1329	135	Fjarlægja grjótið.	Ö
1195	1232	37	Laga vegfláa. Flái verði 1:3. 300 m ³ .	Ö
1221			Lengja ræsið um 4 – 6 m.	Ö
1224			Laga fláa hafts við ræsið.	Ö
1270	1509	239	Laga fláa skeringar. Flái skeringar verði 1:2 innan öryggissvæðis. Fjarlægja grjótið.	Ö
1420			Lengja ræsið um 4 – 6 m.	Ö
1423				
1539			Lengja ræsið um 4 – 6 m.	Ö

Umferðaröryggisúttekt vega



Veg- og kaflannr.	Vegheiti	Byrjun kaflans	Endir kaflans
92	04	Norðfjarðarvegur	Neðstabrú/Fagradalsá
			Suðurfjarðavegur (96-02)

Aðstæður (B beggja megin, V: vinstra megin, H: hægra megin) (Lengd í m):

B.st.	E.st.	Lengd	Nöfn tákmynda	Gildi	Athugasemdir
1539	2071	532	Grjót meðfram vegi	V	
1540			Óvarið ræsi =< 1,5 m	V	Vatn rennur beggja megin að. Ekki hryggur hér.
1742			Óvarið ræsi =< 1,5 m	H	Ræsi sem þarf að lengja. Frekar slæmur staður. Ein mynd 1701. Steinn í farvegi neðan ræsis sem getur virkað eins og veggur. Brattir bakkar í farvegi neðan við ræsi.
1744			Óvarið ræsi =< 1,5 m	V	Laga ræsispúða.
1827			Óvarið ræsi =< 1,5 m	H	Þarf að lengja og ganga frá við ræsisenda. Hinn endinn?
1882			Stakir steinar	V	Stórir hnullungar.
1886	1924	38	Of brattur flái	H	Brattari flái en á svæðinu í kring (45 gr.) og brot í fláa.
2018			Óvarið ræsi =< 1,5 m	H	Þarf að lengja.
2022			Óvarið ræsi =< 1,5 m	V	Vatn við enda ræsis.
2101	2347	246	Skurður við veg	V	Grjót og vatnsrás meðfram vegi.
				Dagsetning gagna frá - til:	05.09.2012 12:56:21 - 05.09.2012 16:48:13

Myndir:



92-04_1,742

Úrbætur (V: vegaáætlun, Ö: öryggisaðgerð, skráist í aftasta dálk) (Lengd í m):

B.st.	E.st.	Lengd	Úrbætur	
1539	2071	532	Fjarlægja grjótið.	Ö
1540				
1742			Lengja ræsið um 6 m.	Ö
1744			Laga fláa hafts við ræsið.	Ö
1827			Lengja ræsið um 4 – 6 m.	Ö
1882			Búið.	
1886	1924	38	Laga vegfláa. Flái verði 1:3. 300 m ³ .	Ö
2018			Lengja ræsið um 4 – 6 m.	Ö
2022			Búið.	
2101	2347	246	Búið.	

Umferðaröryggisúttekt vega



Veg- og kaflannr.	Vegheiti	Byrjun kaflans	Endir kaflans
92	04	Norðfjarðarvegur	Neðstabrú/Fagradalsá
			Suðurfjarðavegur (96-02)

Aðstæður (B beggja megin, V: vinstra megin, H: hægra megin) (Lengd í m):

B.st.	E.st.	Lengd	Nöfn táknmynda	Gildi	Athugasemdir
2111			Óvarið ræsi =< 1,5 m	H	Þarf að lengja. Hinn endinn?
2133	2339	206	Of brattur flái	V	Brot í fláa.
2158			Stakir steinar	V	Fleiri í kring.
2221	2232	11	Of brattur flái	H	Brot í fláa.
2347			Óvarið ræsi =< 1,5 m	V	Laga ræsispúða. Væri hægt að lengja aðeins.
2348			Óvarið ræsi =< 1,5 m	H	Um 80 cm. Þarf að lengja og laga fláa bakka.
2478	2549	71	Skurður við veg	V	Vatnsrás.
2547			Óvarið ræsi =< 1,5 m	H	Þarf að lengja. Háir bakkar við ræsaenda. Gilskorningur.
2549	2702	153	Grjót meðfram vegi	V	
2549			Óvarið ræsi =< 1,5 m	V	Laga ræsispúða. Bakki við ræsi.
Dagsetning gagna frá - til:					05.09.2012 12:56:21 - 05.09.2012 16:48:13

Myndir:

--	--

Úrbætur (V: vegaáætlun, Ö: öryggisaðgerð, skráist í aftasta dálk) (Lengd í m):

B.st.	E.st.	Lengd	Úrbætur	
2111			Lengja ræsið um 4 – 6 m.	Ö
2133	2339	206	Búið.	
2158			Búið.	
2221	2232	11		
2347			Búið.	
2348			Lengja ræsið um 4 – 6 m.	Ö
2478	2549	71	Búið.	
2547			Lengja ræsið um 4 – 6 m.	Ö
2549	2702	153	Búið.	
2549			Búið.	

Umferðaröryggisúttekt vega



Veg- og kaflannr.	Vegheiti	Byrjun kaflans	Endir kaflans
92	04	Norðfjarðarvegur	Neðstabrú/Fagradalsá
			Suðurfjarðavegur (96-02)

Aðstæður (B beggja megin, V: vinstra megin, H: hægra megin) (Lengd í m):

B.st.	E.st.	Lengd	Nöfn táknmynda	Gildi	Athugasemdir
2568			Tenging	V	Útskot.
2607			Stakir steinar	H	Stór steinn og annar í grennd.
2620	2630	10	Of brattur flái	H	Flái um 40%, 1:2,5.Mjög hár flái.
2630	2675	45	Of brattur flái	H	40% en brot í fláa.
2678			Ýmislegt	V	Kross í tengslum við banaslys á Fagradal í október 2011.
2714	2721	7	Vatn > 0,25 m	V	Vatnsuppistaða við ræsið.
2718			Óvarið ræsi =< 1,5 m	H	Þarf að lengja. Vondur st.
2721			Óvarið ræsi =< 1,5 m	V	Grjótgardur út frá ræsi. Lítið mál að laga fláa grjóthleðslunnar, ræsisþúðans.
2753			Stakir steinar	V	Stór steinn fastmerki. Fleiri steinar í kring.
2890			Stakir steinar	V	Nokkrir stórir steinar saman, hugsanlega klöpp.

Dagsetning gagna frá - til: 05.09.2012 12:56:21 - 05.09.2012 16:48:13

Myndir:

--	--

Úrbætur (V: vegaáætlun, Ö: öryggisaðgerð, skráist í aftasta dálk) (Lengd í m):

B.st.	E.st.	Lengd	Úrbætur	
2568				
2607			Fjarlægja steinana.	Ö
2620	2630	10	Laga vegfláa. Flái verði 1:3. 100 m ³ .	Ö
2630	2675	45	Laga vegfláa. Flái verði 1:3. 300 m ³ .	Ö
2678				
2714	2721	7	Grynnka vatnið.	Ö
2718			Lengja ræsið um 4 – 6 m.	Ö
2721			Búið.	
2753			Búið.	
2890			Búið.	

Umferðaröryggisúttekt vega



Veg- og kaflannr.	Vegheiti	Byrjun kaflans	Endir kaflans
92	04	Norðfjarðarvegur	Neðstabrú/Fagradalsá
			Suðurfjarðavegur (96-02)

Aðstæður (B beggja megin, V: vinstra megin, H: hægra megin) (Lengd í m):

B.st.	E.st.	Lengd	Nöfn tákmynda	Gildi	Athugasemdir
2950			Óvarið ræsi =< 1,5 m	H	
2952			Óvarið ræsi =< 1,5 m	V	Laga ræsispúða.
3018			Ýmislegt	V	Stálhólkur í tengslum við borholu sem er hættulegur. Þvermál 16 cm. Stendur 47 cm upp úr.
3093			Stakir steinar	H	
3109			Óvarið ræsi =< 1,5 m	H	Jaðrar við að vera utan öryggissvæðis.
3111	3129	18	Of brattur flái	H	Brot í fláa.
3111	3129	18	Grjót meðfram vegi	H	Grjót í broti í fláa.
3120			Óvarið ræsi =< 1,5 m	V	Laga ræsispúða.
3121	3451	330	Skurður við veg	V	Vatnsrás meðfram vegi.
3136			Tenging	V	Tenging að lögguplani.
				Dagsetning gagna frá - til:	05.09.2012 12:56:21 - 05.09.2012 16:48:13

Myndir:

--	--

Úrbætur (V: vegaáætlun, Ö: öryggisaðgerð, skráist í aftasta dálk) (Lengd í m):

B.st.	E.st.	Lengd	Úrbætur	
2950				
2952			Búið.	
3018			Búið.	
3093			Fjarlægja steinana.	Ö
3109				
3111	3129	18		
3111	3129	18	Fjarlægja grjótið.	Ö
3120			Búið.	
3121	3451	330	Búið.	
3136				

Umferðaröryggisúttekt vega



Veg- og kaflanr.	Vegheiti	Byrjun kaflans	Endir kaflans
92	04	Norðfjarðarvegur	Neðstabrú/Fagradalsá
			Suðurfjarðavegur (96-02)

Aðstæður (B beggja megin, V: vinstra megin, H: hægra megin) (Lengd í m):

B.st.	E.st.	Lengd	Nöfn táknmynda	Gildi	Athugasemdir
3137	3233	96	Grjót meðfram vegi	V	
3140	3164	24	Of brattur flái	H	Brot í fláa.
3147			Óvarið ræsi =< 1,5 m	H	Hinn endinn?
3163			Stakir steinar	H	Ath. líka steinn í aðeins lægri stöð.
3173	3288	115	Of brattur flái	H	Hár flái (og brot, skál í að hluta).
3232	3285	53	Grjót meðfram vegi	H	
3284			Óvarið ræsi =< 1,5 m	H	Nokkuð slæmur staður. Hinn endinn?
3413	3428	15	Stakir steinar	H	Nokkrir stórir.
3450			Óvarið ræsi =< 1,5 m	H	Þarf að lengja. Hátt fram af ræsisenda og grýttur farvegur.
3457			Óvarið ræsi =< 1,5 m	V	Laga ræsispúða.

Dagsetning gagna frá - til: 05.09.2012 12:56:21 - 05.09.2012 16:48:13

Myndir:

--	--

Úrbætur (V: vegaáætlun, Ö: öryggisaðgerð, skráist í aftasta dálk) (Lengd í m):

B.st.	E.st.	Lengd	Úrbætur	
3137	3233	96	Búið.	
3140	3164	24	Laga vegfláa. Flái verði 1:3. 300 m ³ .	Ö
3147				
3163			Fjarlægja steinana.	Ö
3173	3288	115		
3232	3285	53		
3284				
3413	3428	15	Fjarlægja steinana.	Ö
3450			Lengja ræsið um 4 – 6 m.	Ö
3457			Búið.	

Umferðaröryggisúttekt vega



Veg- og kaflannr.	Vegheiti	Byrjun kaflans	Endir kaflans
92	04	Norðfjarðarvegur	Neðstabrú/Fagradalsá
			Suðurfjarðavegur (96-02)

Aðstæður (B beggja megin, V: vinstra megin, H: hægra megin) (Lengd í m):

B.st.	E.st.	Lengd	Nöfn tákmynda	Gildi	Athugasemdir
3546			Óvarið ræsi =< 1,5 m	H	Þyrfti að lengja og þá myndu bakkar neðan við ræsið verða öruggari. 1 mynd 1702. Hinn endinn?
3555	3756	201	Ýmislegt	V	Grjót í vegrás.
3555	3669	114	Skurður við veg	V	Vatn í vegrás.
3667			Óvarið ræsi =< 1,5 m	H	Of stutt ræsi og brot í fláa við ræsið.
3675			Óvarið ræsi =< 1,5 m	V	Endurbæta ræsispúða.
3756	3842	86	Skurður við veg	V	Vatnsrás meðfram vegi.
3786			Óvarið ræsi =< 1,5 m	H	Brot í fláa við ræsi. Hinn endinn?
3796	3803	7	Stakir steinar	H	Stórir steinar á stuttum kafla.
3842			Óvarið ræsi =< 1,5 m	H	Þyrfti að lengja ræsi. Farvegur neðan ræsis grýttur.
3843			Óvarið ræsi =< 1,5 m	V	

Dagsetning gagna frá - til: 05.09.2012 12:56:21 - 05.09.2012 16:48:13

Myndir:

	
92-04_3,546	

Úrbætur (V: vegaáætlun, Ö: öryggisaðgerð, skráist í aftasta dálk) (Lengd í m):

B.st.	E.st.	Lengd	Úrbætur	
3546			Lengja ræsið um 6 m.	Ö
3555	3756	201	Búið.	
3555	3669	114	Búið.	
3667			Lengja ræsið um 6 m.	Ö
3675			Búið.	
3756	3842	86	Búið.	
3786			Lengja ræsið um 6 m.	Ö
3796	3803	7	Fjarlægja steinana.	Ö
3842			Lengja ræsið um 4 m.	Ö
3843				

Umferðaröryggisúttekt vega



Veg- og kaflannr.	Vegheiti	Byrjun kaflans	Endir kaflans
92	04	Norðfjarðarvegur	Neðstabrú/Fagradalsá
			Suðurfjarðavegur (96-02)

Aðstæður (B beggja megin, V: vinstra megin, H: hægra megin) (Lengd í m):

B.st.	E.st.	Lengd	Nöfn tákmynda	Gildi	Athugasemdir
3909			Stakir steinar	V	
4032			Óvarið ræsi =< 1,5 m	H	Brattir bakkar í farvegi neðan ræsis. Hinn endinn?
4128			Óvarið ræsi =< 1,5 m	H	Hátt fram af ofan ræsis. Slæmur staður.
4131			Óvarið ræsi =< 1,5 m	V	Brattur bakki ofan ræsis.
4242	4259	17	Grjót meðfram vegi	H	
4254			Óvarið ræsi =< 1,5 m	H	Þarf að laga og ganga betur frá ræsisenda.
4256			Óvarið ræsi =< 1,5 m	V	Þarf að laga.
4304			Tenging	V	Tenging að gönguleið upp að Grænafeili.
4339			Óvarið ræsi =< 1,5 m	H	Lengja um 6 m og fylla yfir (ein lengja).. Ekki mjög slæmur staður. Hinn endinn í lagi
4372			Óvarið ræsi =< 1,5 m	V	Lítið mál að lengja ræsi.
				Dagsetning gagna frá - til:	05.09.2012 12:56:21 - 05.09.2012 16:48:13

Myndir:

--	--

Úrbætur (V: vegaáætlun, Ö: öryggisaðgerð, skráist í aftasta dálk) (Lengd í m):

B.st.	E.st.	Lengd	Úrbætur	
3909			Búið.	
4032			Laga fláa í skurði út frá ræsinu	Ö
4128			Lengja ræsið um 6 m.	Ö
4131			Búið.	
4242	4259	17	Fjarlægja grjótið.	Ö
4254			Laga endafrágang ræsisins.	Ö
4256			Búið.	
4304				
4339			Lengja ræsið um 6 m.	Ö
4372			Lengja ræsið um 1 m. Laga fláa.	Ö

Umferðaröryggisúttekt vega



Veg- og kaflannr.	Vegheiti	Byrjun kaflans	Endir kaflans
92	04	Norðfjarðarvegur	Suðurfjarðavegur (96-02)

Aðstæður (B beggja megin, V: vinstra megin, H: hægra megin) (Lengd í m):

B.st.	E.st.	Lengd	Nöfn tákmynda	Gildi	Athugasemdir
4372			Óvarið ræsi =< 1,5 m	V	Ræsi. Lítið mál að lengja. Endurtók skráningu.
4374			Óvarið ræsi =< 1,5 m	H	Þarf að lengja, hátt fram af við ræsi.
4404	4412	8	Of brattur flái	H	Brot í fláa.
4458	4519	61	Vegrið vantar	H	Þyrfti að lengja vegrið sem lengd þessa beltis nemur.
4478			Óvarið ræsi =< 1,5 m	V	Djúpur skorningur, hár bakki við ræsi. Hinn endinn?
4515	5488	973	Skurður við veg	V	Vatnsrás meðfram vegi.
4515	4880	365	Skering nálægt vegi	V	Skering með grjóti og drullu.
4721	4762	41	Vegrið skemmt	H	Vegrið vitlaust boltað.
4879	4953	74	Vegrið vantar	H	Gat í vegriði.
4880			Óvarið ræsi =< 1,5 m	V	Laga ræsispúða. Hinn endinn?

Dagsetning gagna frá - til: 05.09.2012 12:56:21 - 05.09.2012 16:48:13

Myndir:

--	--

Úrbætur (V: vegaáætlun, Ö: öryggisaðgerð, skráist í aftasta dálk) (Lengd í m):

B.st.	E.st.	Lengd	Úrbætur	
4372				
4374			Lengja ræsið um 6 m.	Ö
4404	4412	8		
4458	4519	61	Lengja vegrið um 61 + 30 = 91 m.	Ö
4478			Laga fláa hafts við ræsið.	Ö
4515	5488	973	Hreinsa vatnsrásina af stærri steinum.	Ö
4515	4880	365	Minnka fláa skeringar. Flái skeringar verði 1:2 innan öryggissvæðis. Fjarlægja grjótið.	Ö
4721	4762	41	Gera við vegriðið.	Ö
4879	4953	74	Lengja vegrið um 74 m (tengja tvenn vegrið saman).	Ö
4880			Laga fláa hafts við ræsið.	Ö

Umferðaröryggisúttekt vega



Veg- og kaflannr.	Vegheiti	Byrjun kaflans	Endir kaflans
92	04	Norðfjarðarvegur	Neðstabrú/Fagradalsá
			Suðurfjarðavegur (96-02)

Aðstæður (B beggja megin, V: vinstra megin, H: hægra megin) (Lengd í m):

B.st.	E.st.	Lengd	Nöfn tákmynda	Gildi	Athugasemdir
4880	5064	184	Skering nálægt vegi	V	Klapparskering. Sem þarf að rýmka og jafna svo nibbur standi ekki út.
4959	5026	67	Vegrið skemmt	H	Vegrið öfugt boltað.
5036	5062	26	Vegrið vantar	H	Op í vegriði.
5063			Óvarið ræsi =< 1,5 m	V	Laga ræsispúða. Hinn endinn?
5063	5489	426	Skering nálægt vegi	V	Grýtt skering. Ekki þó klapparskering.
5178			Óvarið ræsi =< 1,5 m	V	Laga ræsispúða, er dálítið mál. Hinn endinn?
5302	5375	73	Vegrið vantar	H	Hér þyrfti að lengja vegrið.
5346			Óvarið ræsi =< 1,5 m	V	Laga ræsispúða. Hinn endinn?
5428			Stakir steinar	H	
5430	5451	21	Of brattur flái	H	Brot í fláa.
Dagsetning gagna frá - til:					05.09.2012 12:56:21 - 05.09.2012 16:48:13

Myndir:

--	--

Úrbætur (V: vegaáætlun, Ö: öryggisaðgerð, skráist í aftasta dálk) (Lengd í m):

B.st.	E.st.	Lengd	Úrbætur	
4880	5064	184	Breikka klapparskeringuna svo hún verði a.m.k. 7 m frá akbrautarkanti.	Ö
4959	5026	67	Gera við vegriðið.	Ö
5036	5062	26	Lengja vegrið um 26 m (tengja tvenn vegrið saman).	Ö
5063			Laga fláa hafts við ræsið.	Ö
5063	5489	426	Laga fláa skeringar. Flái skeringar verði 1:2 innan öryggissvæðis. Fjarlægja grjótið.	Ö
5178			Laga fláa hafts við ræsið.	Ö
5302	5375	73	Lengja vegriðið um 514 + 30 = 544 m.	Ö
5346			Laga fláa hafts við ræsið.	Ö
5428			Verður á bak við vegrið.	
5430	5451	21	Verður á bak við vegrið.	

Umferðaröryggisúttekt vega



Veg- og kaflannr.	Vegheiti	Byrjun kaflans	Endir kaflans
92	04	Norðfjarðarvegur	Neðstabrú/Fagradalsá
			Suðurfjarðavegur (96-02)

Aðstæður (B beggja megin, V: vinstra megin, H: hægra megin) (Lengd í m):

B.st.	E.st.	Lengd	Nöfn tákmynda	Gildi	Athugasemdir
5441			Stakir steinar	H	
5500			Óvarið ræsi =< 1,5 m	V	Laga ræsispúða.
5501			Óvarið ræsi =< 1,5 m	H	Fall fram af ræsi.
5509			Stakir steinar	H	
5594	5618	24	Of brattur flái	H	Brot í fláa, gilskorningur sem þarf að fylla í og lagfæra. Þrjár myndir 1703 - 1705 þar af ein af þessum stað, önnur af Hrafnakambi og þriðja til baka upp á Fagradal.
5661	5774	113	Of brattur flái	H	Brot í fláa. Tveir djúpir skorningar. Ath. með vegrið eða fyllingar.
5719			Stakir steinar	H	
5752			Óvarið ræsi =< 1,5 m	V	Laga ræsinhrygg.
5756			Óvarið ræsi =< 1,5 m	H	
5814	5858	44	Of brattur flái	H	Hár, brattur flái og gil neðan vegar.
Dagsetning gagna frá - til:					05.09.2012 12:56:21 - 05.09.2012 16:48:13

Myndir:



92-04_5,594

92-04_5,594

Úrbætur (V: vegaáætlun, Ö: öryggisaðgerð, skráist í aftasta dálk) (Lengd í m):

B.st.	E.st.	Lengd	Úrbætur	
5441			Verður á bak við vegrið.	
5500			Laga fláa hafts við ræsið.	Ö
5501			Verður á bak við vegrið.	
5509			Verður á bak við vegrið.	
5594	5618	24	Verður á bak við vegrið.	
5661	5774	113	Verður á bak við vegrið.	
5719			Verður á bak við vegrið.	
5752			Laga fláa hafts við ræsið.	Ö
5756			Verður á bak við vegrið.	
5814	5858	44	Verður á bak við vegrið.	

Umferðaröryggisúttekt vega



Veg- og kaflannr.	Vegheiti	Byrjun kaflans	Endir kaflans
92	04	Norðfjarðarvegur	Neðstabrú/Fagradalsá
			Suðurfjarðavegur (96-02)

Aðstæður (B beggja megin, V: vinstra megin, H: hægra megin) (Lengd í m):

B.st.	E.st.	Lengd	Nöfn tákmynda	Gildi	Athugasemdir
5856	5900	44	Skurður við veg	V	Grafin rás með vegi.
5962			Stakir steinar	H	
6041	6066	25	Stakir steinar	H	
6078			Óvarið ræsi =< 1,5 m	H	Þarf að lengja og laga bakka.
6080			Óvarið ræsi =< 1,5 m	V	Laga ræsapúða, hrygg.
6221			Tenging	H	Tenging að áningarstað í grennd við Hryggasel.
6224	6252	28	Skurður við veg	V	Grafin (þurr) vatnsrás með vegi.
6350	6509	159	Skering nálægt vegi	V	Laust grjót í skeringu (ekki klapparskeringu). Endurtók byrjunarpunkt, m.v. frá Reyðarf.
6352	6382	30	Vegrið vantar	H	Mætti lengja efri enda röravegriðs við Grænafell sem þessu nemur.
6390			Óvarið ræsi =< 1,5 m	V	Þarf að endurbæta hrygg við ræsi. Hinn endinn?
Dagsetning gagna frá - til:					05.09.2012 12:56:21 - 05.09.2012 16:48:13

Myndir:

--	--

Úrbætur (V: vegaáætlun, Ö: öryggisaðgerð, skráist í aftasta dálk) (Lengd í m):

B.st.	E.st.	Lengd	Úrbætur	
5856	5900	44	Laga rásina.	Ö
5962			Fjarlægja steinana.	Ö
6041	6066	25	Fjarlægja steinana.	Ö
6078			Lengja ræsið um 6 – 8 m.	Ö
6080			Laga fláa hafts við ræsið.	Ö
6221				
6224	6252	28		
6350	6509	159	Laga fláa skeringar. Flái skeringar verði 1:2 innan öryggissvæðis. Fjarlægja grjótið.	Ö
6352	6382	30	Lengja röravegrið um 60 + 30 = 90 m.	Ö
6390			Laga fláa hafts við ræsið.	Ö

Umferðaröryggisúttekt vega



Veg- og kaflanr.	Vegheiti	Byrjun kaflans	Endir kaflans
92	04	Norðfjarðarvegur	Neðstabrú/Fagradalsá
			Suðurfjarðavegur (96-02)

Aðstæður (B beggja megin, V: vinstra megin, H: hægra megin) (Lengd í m):

B.st.	E.st.	Lengd	Nöfn tákmynda	Gildi	Athugasemdir
6510	6533	23	Skering nálægt vegi	V	Klapparskering.
6510			Skering nálægt vegi	V	Grjót í skeringu (ekki klapparskeringu).
6533	7055	522	Skering nálægt vegi	V	Grjót í skeringu.
6725	6790	65	Vegrið vantar	H	Lengja þarf neðri enda röravegriðs við Grænafell sem lengd þessa beltis nemur.
6735			Óvarið ræsi =< 1,5 m	V	Laga fláana á ræsinhrygg. Hinn endinn?
6787	6911	124	Of brattur flái	H	Brot í fláa. Flati út frá vegi sem sagt of stuttur og bratt fram af.
6904	7287	383	Of brattur flái	H	Hár og brattur flái. Engin önnur lausn en að setja upp vegrið. (Fláaviravegrið). Grjót víða í fláanum.
6922			Óvarið ræsi =< 1,5 m	V	Færa ræsinhrygginn fjær og rúnna af fláana. Hinn endinn?
7366			Óvarið ræsi =< 1,5 m	H	Lengja ræsi og fylla yfir. Gilskorningur neðan ræsis með varhugaverðum bökkum.
7368			Óvarið ræsi =< 1,5 m	V	Hægt að rúnna bakkana.

Dagsetning gagna frá - til: 05.09.2012 12:56:21 - 05.09.2012 16:48:13

Myndir:

--	--

Úrbætur (V: vegaáætlun, Ö: öryggisaðgerð, skráist í aftasta dálk) (Lengd í m):

B.st.	E.st.	Lengd	Úrbætur	
6510	6533	23	Breikka klapparskeringuna svo hún verði a.m.k. 7 m frá akbrautarkanti.	Ö
6510			Fjarlægja grjótið.	Ö
6533	7055	522	Fjarlægja grjótið.	Ö
6725	6790	65	Lengja vegrið um 544 + 30 = 574 m.	Ö
6735			Laga fláa hafts við ræsið.	Ö
6787	6911	124	Verður á bak við vegrið.	
6904	7287	383	Verður á bak við vegrið.	
6922			Laga fláa hafts við ræsið.	Ö
7366			Lengja ræsið um 6 m.	Ö
7368			Laga fláa í skurði út frá ræsi.	Ö

Umferðaröryggisúttekt vega



Veg- og kaflannr.	Vegheiti	Byrjun kaflans	Endir kaflans
92	04	Norðfjarðarvegur	Neðstabrú/Fagradalsá
			Suðurfjarðavegur (96-02)

Aðstæður (B beggja megin, V: vinstra megin, H: hægra megin) (Lengd í m):

B.st.	E.st.	Lengd	Nöfn tákmynda	Gildi	Athugasemdir
7441			Tenging	V	
7514			Stakir steinar	H	Skráum niður en er líklega utan öryggissvæðis.
7725			Óvarið ræsi =< 1,5 m	V	Pínulítið.
7728			Óvarið ræsi =< 1,5 m	H	
7852			Stakir steinar	H	Stór.
8003	8027	24	Of brattur flái	H	Brotinn flái.
8018			Óvarið ræsi =< 1,5 m	H	50-60 cm.
8030			Óvarið ræsi =< 1,5 m	V	Laga bakka örl.
8211	8358	147	Of brattur flái	H	Hár og brattur flái.
8524			Óvarið ræsi =< 1,5 m	H	Smáræsi. Hinn endinn?
				Dagsetning gagna frá - til:	05.09.2012 12:56:21 - 05.09.2012 16:48:13

Myndir:

--	--

Úrbætur (V: vegaáætlun, Ö: öryggisaðgerð, skráist í aftasta dálk) (Lengd í m):

B.st.	E.st.	Lengd	Úrbætur	
7441				
7514				
7725				
7728			Lengja ræsið um 6 m og laga vegfláa. Flái verði 1:3.	Ö
7852			Fjarlægja steininn.	Ö
8003	8027	24	Laga vegfláa. Flái verði 1:3.	
8018				
8030			Laga fláa í skurði út frá ræsi.	Ö
8211	8358	147	Flái í lagi.	
8524				

Umferðaröryggisúttekt vega



Veg- og kaflannr.	Vegheiti	Byrjun kaflans	Endir kaflans
92	04	Norðfjarðarvegur	Neðstabrú/Fagradalsá
			Suðurfjarðavegur (96-02)

Aðstæður (B beggja megin, V: vinstra megin, H: hægra megin) (Lengd í m):

B.st.	E.st.	Lengd	Nöfn táknmynda	Gildi	Athugasemdir
8710			Tenging	H	Laga kverk aðeins.
8909			Tenging	V	
9211	9291	80	Skurður við veg	H	Skorningur meðfram vegi,
9395			Vegamót	V	Vegamót að útivistarsvæði við Grænafell.
9717			Merkjapúði	H	Laga púða við vegvísi.
10099			Tenging	H	Að námusvæði.
10222			Merkjapúði	H	Laga púða. Vegvísir.
10224			Merkjapúði	V	Lagfæra púða með vindhviðuskilti örlítið.
10346			Merkjapúði	H	Gamall skiltapúði sem þarf að fjarlægja.
10399			Tenging	V	Útkeyrsla af áningarstað.
Dagsetning gagna frá - til:					05.09.2012 12:56:21 - 05.09.2012 16:48:13

Myndir:

--	--

Úrbætur (V: vegaáætlun, Ö: öryggisaðgerð, skráist í aftasta dálk) (Lengd í m):

B.st.	E.st.	Lengd	Úrbætur	
8710			Laga fláa þvervegur beggja megin.	Ö
8909				
9211	9291	80	Laga báða bakka skurðar meðfram vegi og laga vegfláa i leiðinni. Ytri skurðbakki verði 1:2. Vegflái og innri skurðbakki verði 1:3. 300 m ³ .	Ö
9395				
9717			Laga fláa merkjapúða.	Ö
10099				
10222			Laga fláa merkjapúða.	Ö
10224			Laga fláa merkjapúða.	Ö
10346			Fjarlægja merkjapúða.	Ö
10399				

Umferðaröryggisúttekt vega



Veg- og kaflannr.	Vegheiti	Byrjun kaflans	Endir kaflans
92	04	Norðfjarðarvegur	Neðstabrú/Fagradalsá
			Suðurfjarðavegur (96-02)

Aðstæður (B beggja megin, V: vinstra megin, H: hægra megin) (Lengd í m):

B.st.	E.st.	Lengd	Nöfn táknmynda	Gildi	Athugasemdir
10436			Merkjapúði	H	Laga skiltapúða.
Dagsetning gagna frá - til:					05.09.2012 12:56:21 - 05.09.2012 16:48:13

Myndir:

--	--

Úrbætur (V: vegaáætlun, Ö: öryggisaðgerð, skráist í aftasta dálk) (Lengd í m):

B.st.	E.st.	Lengd	Úrbætur	
10436			Laga fláa merkjapúða.	Ö